

Ose Flyplass

Ose Motorfestival

Position : N58° 56' 27 E7° 41' 34

Elevation 672 ft.

Rwy 15-33: 15x500m Grass

Anbefalt banerettning ved landing 33

Anbefalt banerettning ved avgang 15

Frekvens 123,5mhz Rapportert ofte

Fuel: Mogas og 100LL på forespørsel





Austad

Position N58° 56. E7° 41.34

Reiårsvatn

Position N58° 55.37 E7° 40.34

Åraksbø

Position N58° 57.13 E7° 41.5

Innflyging

Åraksbø 3000 ft. Kurs til Austad 2000 ft MSL. Høgre medvind bane 33.

Utflyging

Hold maks 1500 ft til Åraksbø.

Sjøfly

Avgang og landing foregår i området aust for rullebanen.

Sør for Ose bru er det ingen kraftliner.

Alternativ Flyplass 7 nm nord vest for Ose

Valle Flyplass

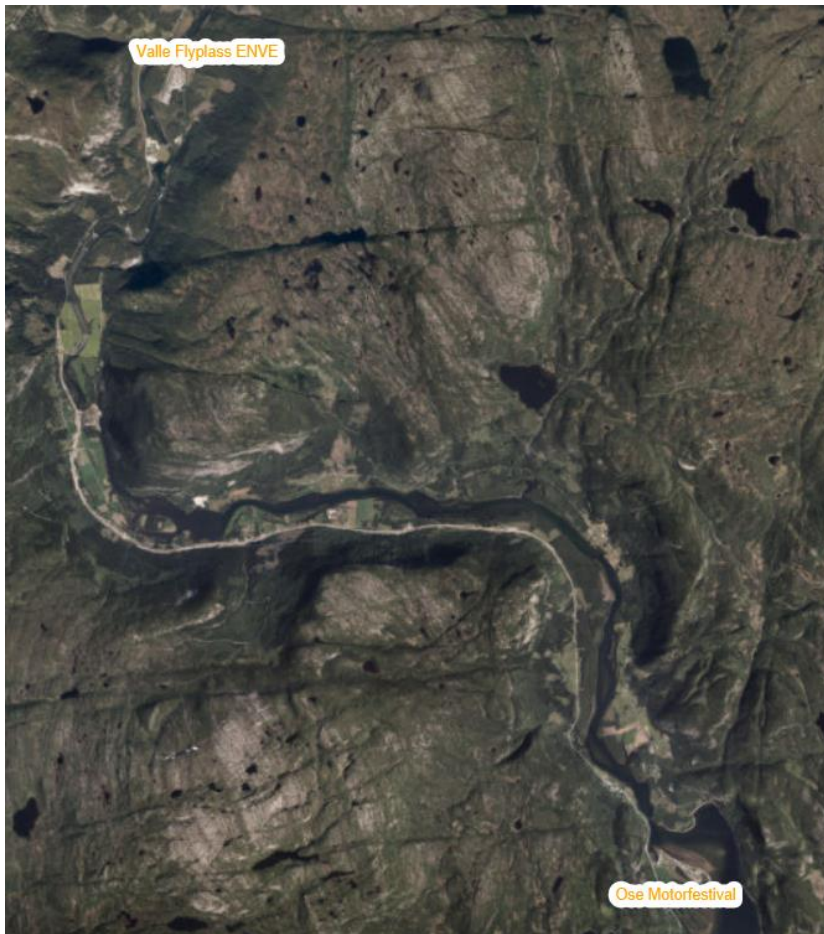
ENVE

Position : N59° 1' 44.22 E7° 33' 12.98

Elevation 770 ft.

Rwy 01-19: 20x800m Aspalt

Frekvens 123,5mhz Rapporter ofte



Behov for transport til Ose Ring 90955060/97776774

For værinformasjon eller anna Ring 90955060/97776774

Overnatting camping og festival pass sjekk www.osemotorfestival.no